

Premio Universitario,
a la INNOVACIÓN
SOCIAL

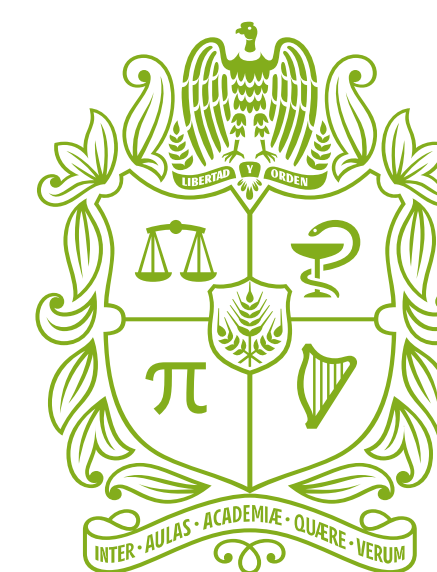


NUEVA LONGEVIDAD

¡Participa!

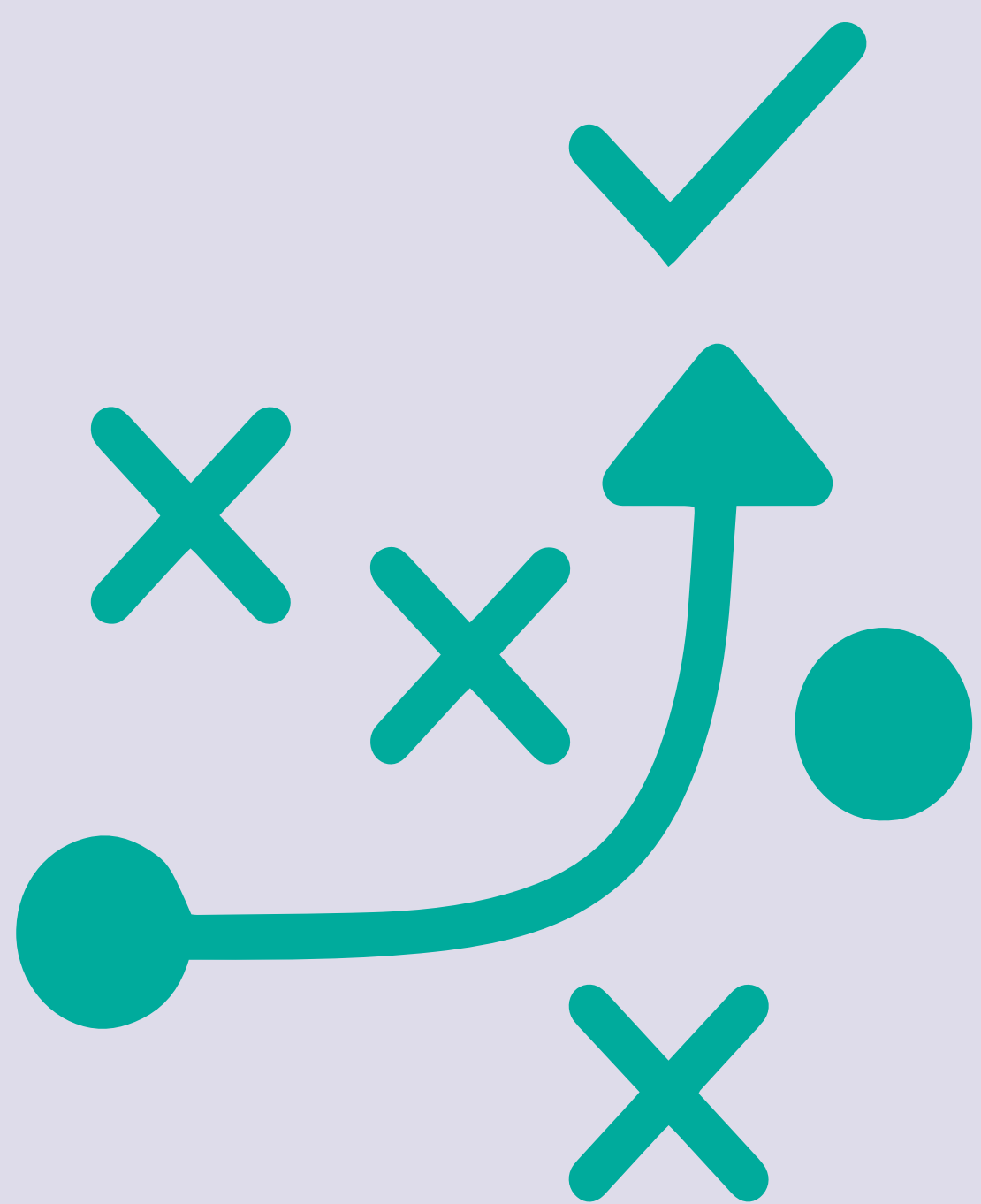


Facultad de Ciencias Humanas y Económicas
Sede Medellín



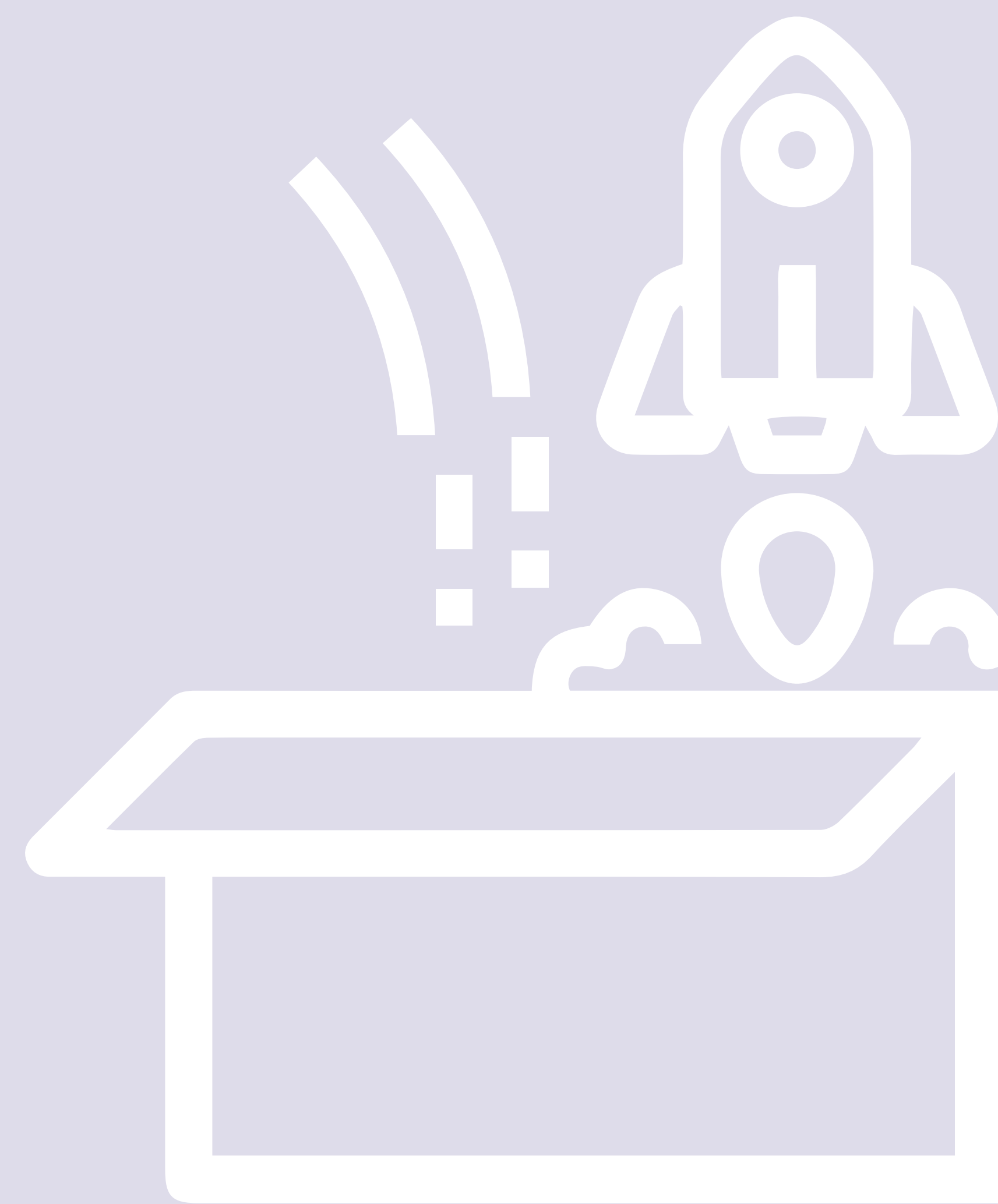
UNIVERSIDAD
NACIONAL
DE COLOMBIA

¿Has pensado en resolver problemas sociales en algún momento de tu vida?



¿Te imaginas crear soluciones para un problema social y que te premien por eso?

¿Consideras que puedes mejorar la calidad de vida de personas mayores de 60 años?





¡Si tu respuesta
es **sí**,
no dejes pasar
esta oportunidad
para **innovar!**

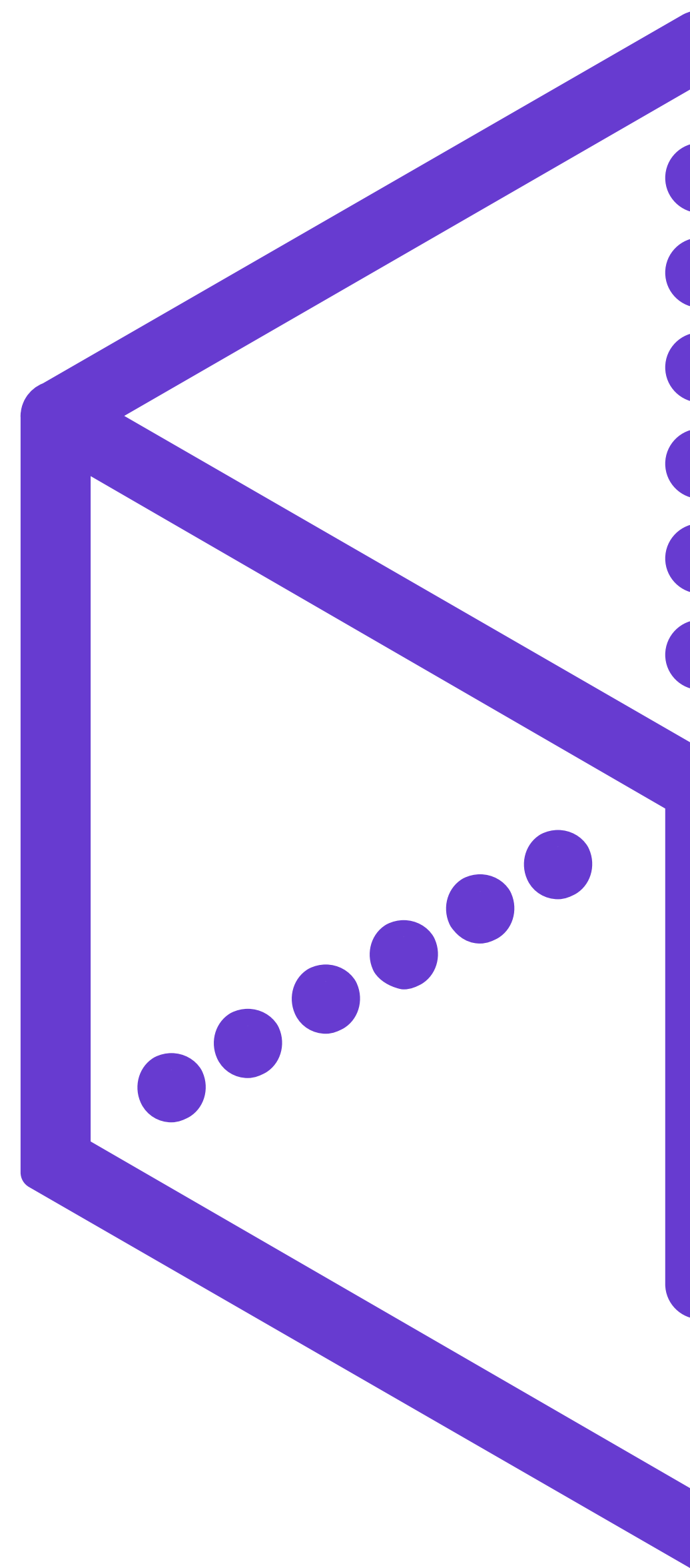
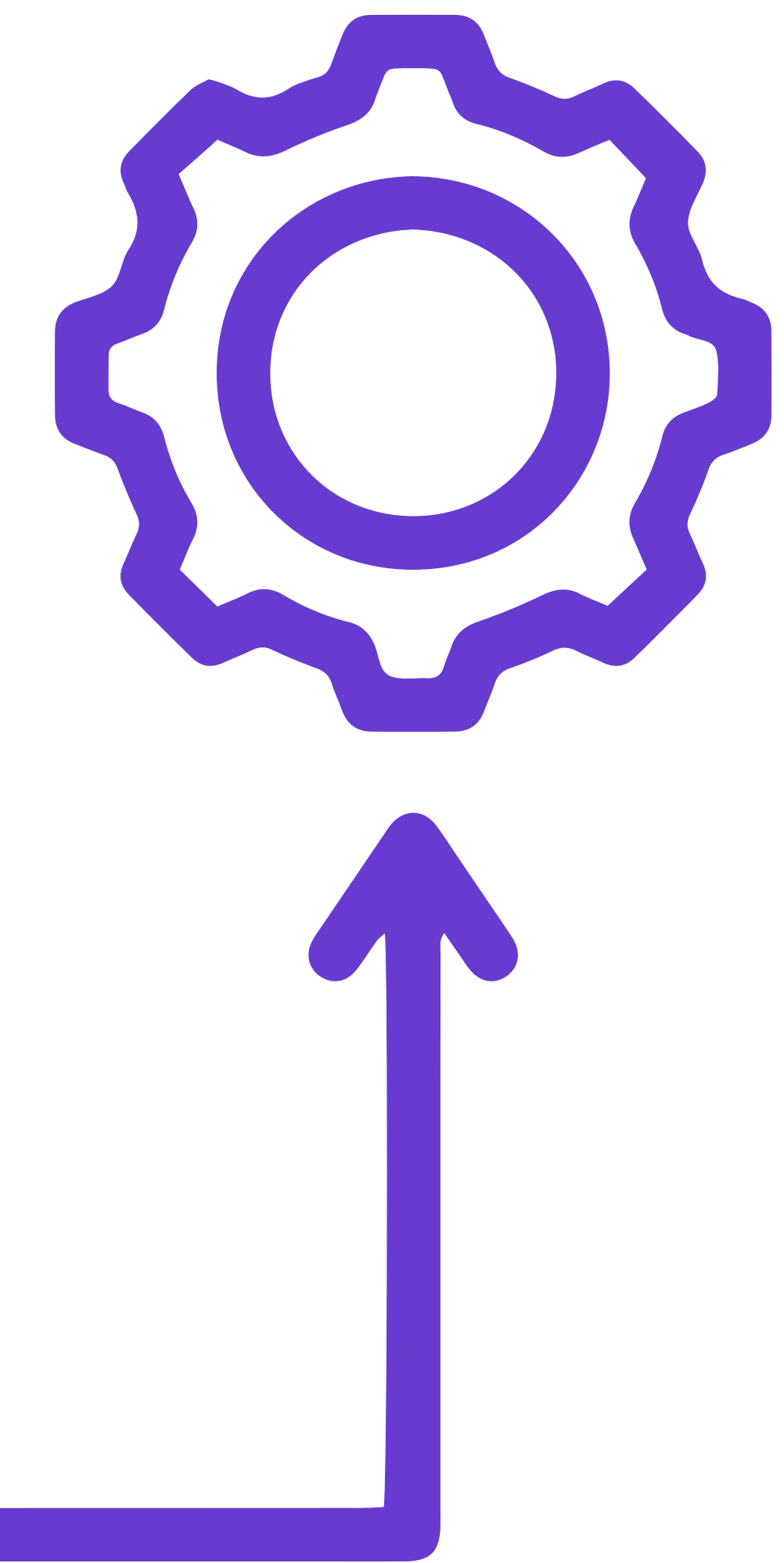
¿Qué necesitas para participar?

- ✓ Ser estudiante de cualquier pregrado de las Sedes Medellín y Bogotá de la UNAL.
- ✓ Conformar un equipo de 3 a 5 personas. Los integrantes deberán pertenecer a diferentes programas de pregrado.
- ✓ En el equipo deberá participar un estudiante de 11° de bachillerato.
- ✓ ¡Tener creatividad y presentar tu prototipo innovador!



¿Cuál es el Premio?

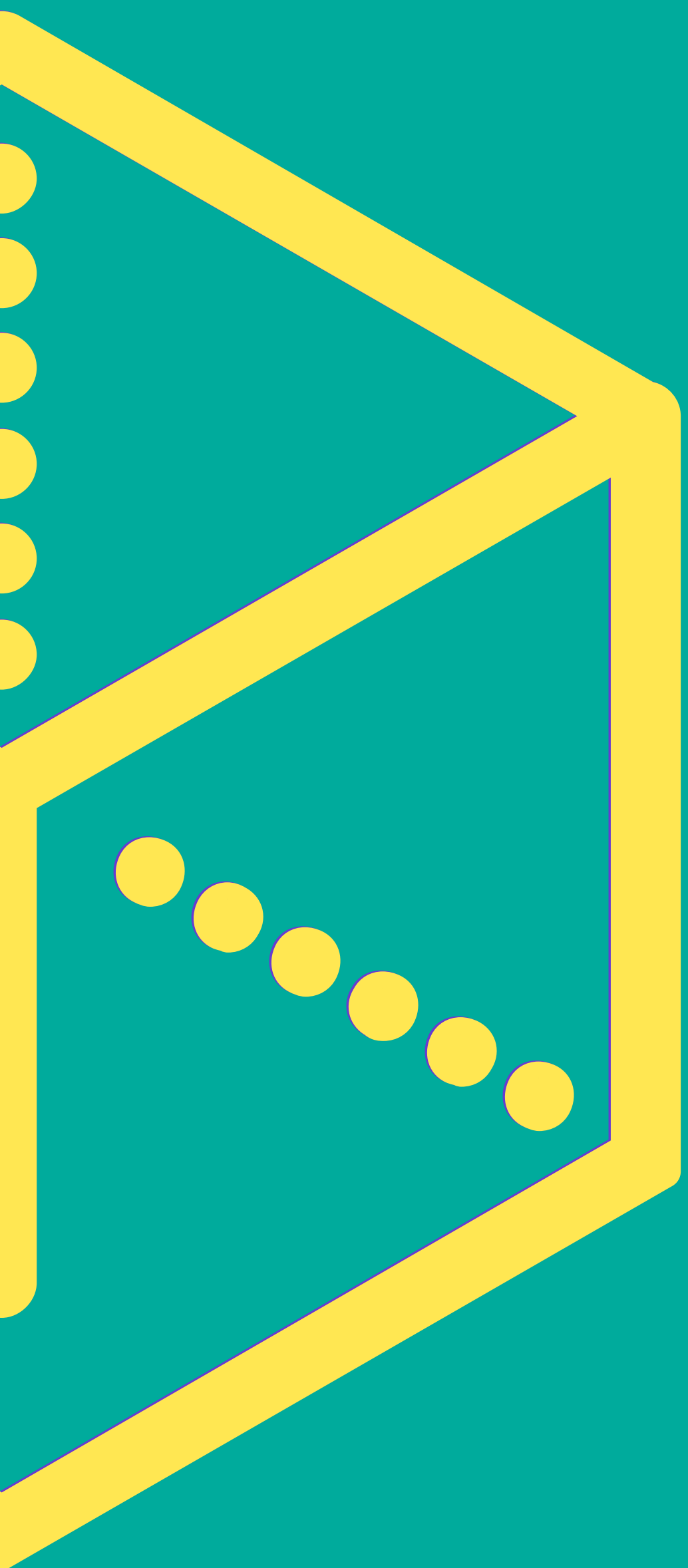
Todos los integrantes del equipo ganador tendrán la oportunidad de realizar una pasantía de movilidad nacional o internacional, y se apoyará con la gestión para el desarrollo del prototipo.



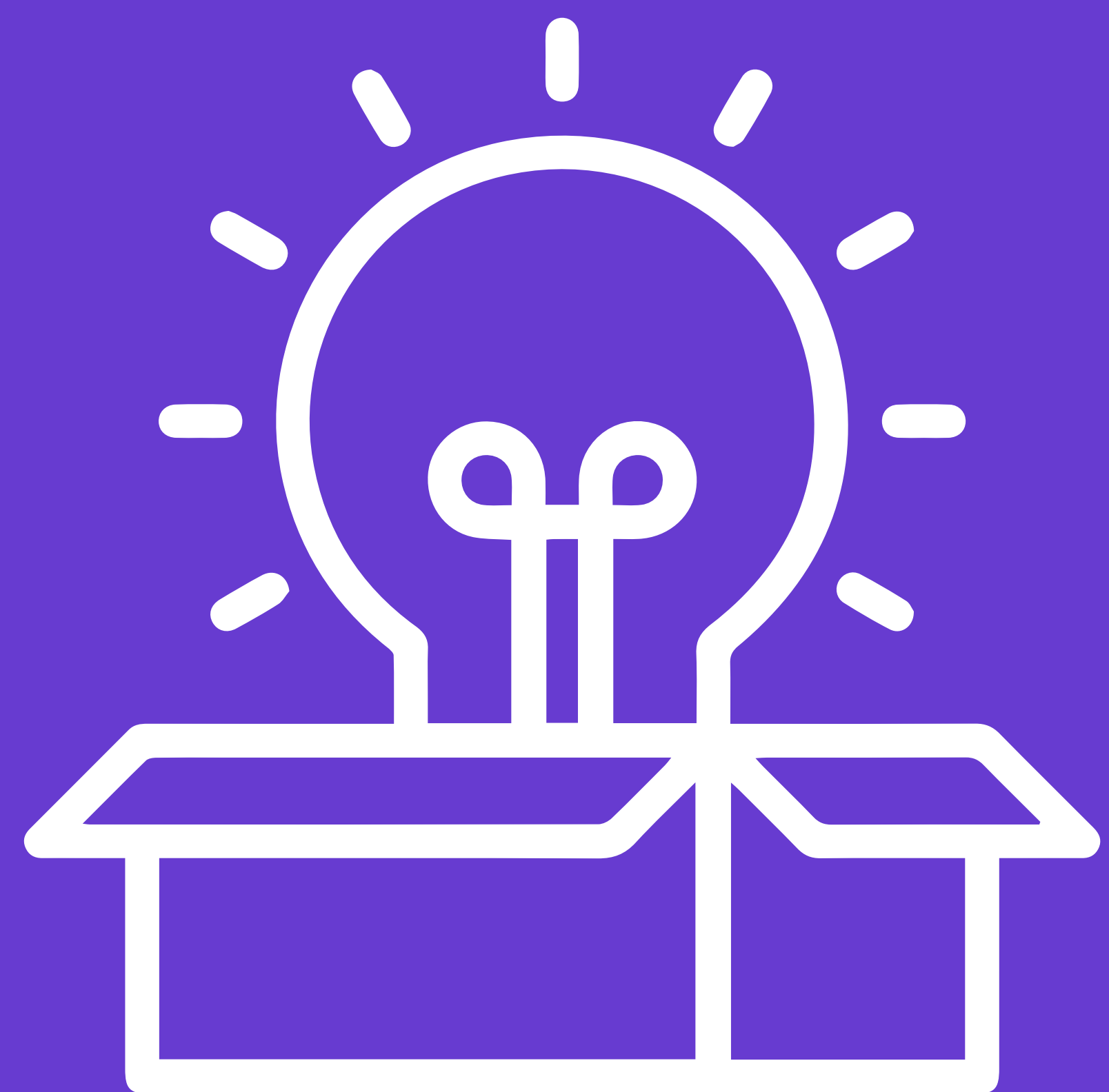


¿Qué debes presentar?

Un **prototipo funcional** que contemple un producto, servicio, proceso o proyecto que responda a una **necesidad y/o problema** enfocado en mejorar la calidad de vida de **adultos mayores**.



¡Solo sabrás lo
que puedes ser
capaz de alcanzar,
si te atreves!



MÁS INFORMACIÓN EN

<https://bit.ly/PremioInnovacionSocial>



**¡INSCRIPCIONES
ABIERTAS!**

<https://bit.ly/InscripcionPremioInnovacionSocial>

